



*escolha
a sua!*

**Conheça diversas opções dos cursos de graduação do
Grupo Aparício Carvalho**





Índice

03	Administração	16	Gastronomia	29	Engenharia De Produção
04	Agronomia	17	Gestão Comercial	30	Gestão De Segurança Privada
05	Arquitetura E Urbanismo	18	Gestão Hospitalar	31	Música
06	Biomedicina	19	Medicina Veterinária	32	Odontologia
07	Ciências Biológicas	20	Nutrição	33	Pedagogia
08	Ciências Contábeis	21	Odontologia	34	Radiologia
09	Direito	22	Psicologia		
10	Enfermagem	23	Serviço Social		
11	Engenharia Civil	24	Zootecnia		
12	Engenharia Mecatrônica	25	Terapia Ocupacional		
13	Farmácia	26	Estética E Cosmética		
14	Fisioterapia	27	Educação Física		
15	Fonoaudiologia	28	Engenharia Mecânica		



ADMINISTRAÇÃO (FIMCA - Porto Velho / Jaru)

O curso tem duração de 4 anos, dividido em 8 semestres. A instituição disponibiliza salas de aula climatizadas, além de laboratórios de informática equipados com microcomputadores e acesso a internet.

Conta ainda em sua estrutura com uma EMPRESA JÚNIOR que tem por objetivo promover a melhor experiência de mercado aos alunos.

O corpo docente qualificado, formado por Doutores, Mestres e Especialistas, com reconhecida experiência profissional, capacitados nas mais modernas técnicas de ensino.

Os egressos do curso de Administração da FIMCA possuem amplas possibilidades de atuar em empresas públicas e privadas dos mais diversos segmentos do mercado e ainda criar o seu próprio negócio.

Nesse aspecto, o curso está em perfeita sintonia com o mercado de trabalho e encontra-se estruturado através dos seus componentes curriculares para desenvolver as habilidades mais requeridas do Administrador pelo mercado de trabalho.



Depoimento egresso – Sirlei Taiane

A Fimca foi muito importante em todo o processo da minha formação, me motivou e fez com que eu fizesse a escolha certa para a minha carreira profissional. Sempre tive o sonho de cursar administração e a Fimca me proporcionou a oportunidade de concretizar meu sonho e teve um papel primordial na minha formação.

Hoje atuo como coordenadora de cursos do Senac Rondônia, trabalho na minha área, tenho tido grande crescimento profissional e esse reconhecimento se iniciou no momento em que fiz a escolha de cursar administração. Agradeço a todos os professores da Fimca pelo apoio que recebi na minha graduação.

AGRONOMIA

(FIMCA - Porto Velho)

Para o curso de Agronomia, a Fimca, oferece excelente estrutura com Fazenda-Escola com instalações de curral, aprisco, aviário e suinocultura que são utilizadas para as aulas. Todas as atividades são realizadas de forma auto-suficiente, utilizando recursos naturais de maneira racional, sem agredir o meio ambiente, o que, ao mesmo tempo, colabora para a conservação das riquezas naturais.

A FIMCA possui mais doze laboratórios para o curso de Agronomia com funções peculiares no ensino-aprendizagem do curso devido à sua tríplice missão de proporcionar pesquisa, ensino e extensão. Dessa forma, esses laboratórios contribuem para uma aprendizagem otimizada e uma formação acadêmica mais completa.

O curso é abrangente, com diversos campos de atuação e possibilidades de trabalhar nas áreas de humanas, voltadas à sociologia, extensão rural até a parte de administração e economia rural. Engenharia agrícola, abrange a vistoria de obras rurais, projetos hidráulicos, planejamento de irrigação, construção de silos, dentre outras atividades relacionadas. Biológicas, o agrônomo pode atuar no estudo da microbiologia do solo, manejo de populações de insetos, além de criações de animais.

Do ponto de vista econômico, a agronomia tem valor inestimável perante a sociedade abastecendo a população do que é mais básico: a produção de alimentos, dentre outras necessidades que são gerenciadas e conduzidas pelo engenheiro agrônomo.



Depoimento de egresso – Sidnei Vobedo

Iniciei agronomia pela Universidade Federal do Amazonas, devido as dificuldades financeiras e o curso ser integral decidir vir para Porto Velho, onde teria mais oportunidade de trabalho e dar continuidade o meu sonho que era me formar em engenheiro Agrônomo. Conheci a Fimca que oferecia curso teórico no período noturno e aulas práticas na fazenda agroecologia aos finais de semana, com excelente estrutura em laboratórios.

Durante a graduação obtive bons contatos, participei de congressos e com o apoio da faculdade dei início ao projeto para fundar a primeira empresa júnior de agronomia.

Após concluir o curso em 2017, entrei para o mercado de trabalho atuando com licenciamento, instrução e relatório de monitoramento ambiental. Hoje sou coordenador em um dos programas da empresa.

ARQUITETURA E URBANISMO (FIMCA - Porto Velho)

O curso de Arquitetura e Urbanismo conta com excelente infraestrutura no campus de Porto Velho, com destaque para os laboratórios de maquete, pranchetas e informática, além das atividades compartilhadas no Centro Olímpico, em atividades de lazer e integração entre os cursos.

Toda essa estrutura física foi projetada para proporcionar conforto e melhor qualidade no ensino aos alunos.

Dispõem também de professores com grande destaque em suas áreas de atuação, premiados e reconhecidos por sua excelência, além da experiência de elaboração de projetos em todas as disciplinas ministradas de conjuntos habitacionais à hospitais, de bairros inteiros à edifícios corporativos, de interiores premiados á artistas com peças únicas.

No campo de trabalho, dada a experiência de atuação no mercado, os docentes destacam a importância de uma formação continuada para melhor aperfeiçoamento profissional como garantia de destaque no mercado, cujo principais fundamentos estão a qualidade de vida dos habitantes, a qualidade material do ambiente construído, a valorização e a preservação do patrimônio histórico-cultural, entre outros.



Depoimento de egresso – Felipe Fernandes

Sempre tive muita vontade de cursar arquitetura. E quando fui pesquisar a fundo sobre qual instituição ingressar, encontrei a Fimca, conheci parte do corpo docente e compreendi que na instituição teria acesso não somente a formação teórica, mas de muita prática e isso foi decisivo na minha escolha.

Quando concluí a graduação, já dominava os conteúdos e a forma de lidar com os problemas reais da profissão, justamente porque o corpo docente dispõe de professores atuante no mercado e que lidam diariamente com atividades reais e trazem essa experiência para a sala de aula.

Hoje sou docente na Fimca e é uma alegria poder compartilhar com os acadêmicos todo o conhecimento que adquirir por meio das experiências vividas no curso.

BIOMEDICINA (FIMCA - Porto Velho / Jarú)

O curso de Biomedicina conta com muitas aulas práticas e habilitação em várias áreas de atuação como: Análises Clínicas; Biomedicina estética; Microbiologia; Imagenologia; Análises Clínicas Veterinárias. Além de oferecer corpo docente qualificado, infraestrutura com laboratórios de ponta e atividades de extensão para os acadêmicos vivenciarem na prática o trabalho do Biomédico.

O profissional graduado em Biomedicina terá uma formação generalista, humanista, crítica e reflexiva, para atuar em todos os níveis de atenção à saúde, com base no rigor científico e intelectual. Capacitado ao exercício de atividades referentes às análises clínicas. Habilitado a atuar em hospitais, laboratórios de pesquisa, laboratório de análises clínicas, clínicas de estéticas e na gestão em saúde.



Depoimento de egresso - Camila Calixta

Sou do interior de Rondônia e sempre sonhei em ser Biomédica Analista Clínica, FIMCA obteve uma infraestrutura de excelente qualidade com ótimos laboratórios, salas e biblioteca com um acervo magnífico e corpo docente totalmente capacitado para auxiliar integralmente durante todo o curso.

Antes mesmo de me formar consegui um estágio em um laboratório conceituado de Porto Velho e logo depois me tornei parte da equipe, inicialmente auxiliando nas análises, logo depois fui promovida a biomédica RT (responsável técnica).

A Biomedicina é um curso que nos proporciona uma ampla área de atuação. Atualmente estou me especializando em hematologia clínica e continuo trabalhando como responsável técnica e como docente em curso de auxiliar de laboratório.

CIÊNCIAS BIOLÓGICAS (FIMCA - Porto Velho / Jaru)

O curso de Ciências Biológicas possui vários laboratórios a realização de atividades práticas nas diferentes áreas de atuação do biólogo que garante aulas mais dinâmicas, além das tradicionais salas de aula.

O curso está organizado de forma a possibilitar a interrelação entre os componentes curriculares, permitindo uma visão integrada das áreas de atuação do licenciado em Ciências Biológicas.

Os biólogos egressos poderão atuar em diversas atividades. A demanda por professores para atuarem na Educação Básica é constante, com vagas em escolas públicas e privadas. O Biólogo também poderá trabalhar em empresas de cenário ambiental, participando de monitoramentos, consultorias, assessorias, projetos e atividades relacionadas a conservação e recuperação do meio ambiente. Além disso, há oportunidade em diversos órgãos públicos para Biólogos atuarem na gestão dos recursos naturais.



Depoimento de egresso - Fernanda Guedes

Sempre sonhei em cursar Ciências Biológicas e desde o ensino médio foi despertado essa vocação em mim porque sempre gostei muito da área. Quando fui escolher a instituição pedir indicações de alguns colegas que por unanimidade me indicaram a Fimca, devido a infraestrutura ser completa com biblioteca, laboratórios e o corpo docente capacitado.

Para mim só foi reafirmado aquilo que me disseram. A instituição é de excelente qualidade e juntando tudo isso foi muito importante para meu sucesso profissional. Quando estava concluindo o curso prestei um concurso e fui aprovada na minha área. Agradeço muito a Fimca e todos os profissionais que contribuíram para o meu processo de formação.

CIÊNCIAS CONTÁBEIS

(FIMCA - Porto Velho / Jarú)

A proposta curricular do curso de graduação em Ciências Contábeis não é apenas um documento técnico, mas a apresentação de intenções, de um projeto educativo e cultural.

O curso possui grande relevância para sociedade, pois forma profissionais altamente qualificados, que são capazes de contribuir decisivamente para elevação da competitividade das empresas e dessa forma gerar emprego e renda na comunidade em que estão inseridos.

O corpo docente qualificado, formado por Doutores, Mestres e Especialistas, com reconhecida experiência profissional, capacitados nas mais modernas técnicas de ensino.

Os egressos do curso de Ciências Contábeis da FIMCA possuem amplas possibilidades de atuar em empresas públicas e privadas dos mais diversos segmentos do mercado e ainda criar o seu próprio negócio.

A experiência empresarial do corpo docente permite ao professor dialogar com os acadêmicos apresentando casos concretos do dia a dia das empresas, proporcionando um aprendizado muito mais qualificado.



Depoimento de egresso – Gizele Lima

Fazer o curso de Ciências Contábeis na Fimca foi uma grande escolha na minha vida. Aprendi muito com os mestres que se dedicaram ao ensino e hoje sou grata a todos que passaram seus ensinamentos para minha formação na instituição.

Quando finalizei o curso me senti apta ao mercado de trabalho. Hoje atuo na área contábil de uma concessionária e todo o conhecimento adquirido na instituição me capacitou para essa jornada.

DIREITO

(FIMCA - Porto Velho / Jarú / Vilhena)

O curso de graduação em Direito visa a contribuir para o cumprimento da missão do Centro Universitário Aparício Carvalho - FIMCA, que é formar profissionais generalistas, competentes e éticos em todas as áreas do conhecimento: saúde, agrárias, exatas, humanas e sociais aplicadas.

O corpo docente são profissionais que reúnem qualidades de educadores, pesquisadores e profissionais de mercado e que assumem o compromisso de respeitar os princípios e os valores institucionais.

A estruturação e planejamento da grade curricular, no primeiro período já são ofertadas disciplinas específicas do curso como, Linguagem e Redação Jurídica, Direito Constitucional e Direito do Consumidor entre outras, proporcionando assim aos nossos acadêmicos desde o início um contato direto com a profissão.

O curso de Direito tem por objetivo formar profissionais capacitados para atuar nas diversas áreas jurídicas, bem como em outros cargos exclusivos de bacharéis em Direito e o próprio Magistério Superior, sem esquecer as áreas de governo local, regional, nacional e mesmo supranacional.



ENFERMAGEM (FIMCA - Porto Velho / Jaru / Vilhena)

O curso possui excelente estrutura com professores qualificados, laboratórios e simuladores realistas de última geração que proporciona a experiência prática e possibilitam o desenvolvimento de habilidades técnicas e a interação simulada entre profissional e paciente.

Outro ponto importante, são os atendimentos realizados junto à comunidade pelos acadêmicos acompanhados pelos professores, que abrange a coleta de exames, consultas, testes rápidos, dentre outras atribuições do profissional de enfermagem.

Todo esse aprendizado, permite ao profissional atuar como enfermeiro hospitalar, saúde pública, em clínicas de hemodiálise, quimioterapia, e pode ainda atuar na área de Home Care, Estética, e no gerenciamento dos serviços de saúde, o que possibilita seu ingresso no mercado de trabalho.



Depoimento de egresso - Marcelo Mezzomo

Iniciei meu curso em uma Faculdade do interior, mas no segundo período transferi para a Fimca, que já tinha muitas referencias.

Sempre me interessei pela área da saúde e gostei da enfermagem pela forma que ela atua na rede pública ou privada e a importância que tem um enfermeiro na equipe hospitalar.

A Fimca me acolheu, sou grato aos professores que são qualificados para transmitir seu conhecimento e isso me inspirava a cada dia do curso.

Hoje sou enfermeiro atuo em pronto socorro. Sou realizado pelo que consegui, pela minha capacitação e experiências adquiridas com muita dedicação.

ENGENHARIA CIVIL

(FIMCA - Porto Velho / Jaru / Vilhena)

O curso possui conceito máximo junto ao MEC, com nota 05, que coloca o curso de Engenharia Civil da FIMCA entre os melhores da região por contemplar uma estrutura curricular baseada em metodologias ativas de aprendizagem.

Os alunos estão em contato diretamente com laboratórios o qual influencia na formação do acadêmico. Além disso, participam de uma mostra de inovação e tecnologia no qual os trabalhos desenvolvidos durante os semestres serão apresentados para comunidade acadêmica, sociedade e organizações.

A Engenharia Civil está entre as profissões mais requisitadas no mercado de trabalho brasileiro. A área é vital para a economia de um país. Embora a economia brasileira tenha reduzido o ritmo de crescimento, o setor da construção civil ainda segue em alta no Brasil.

É o profissional responsável por projetos, análise, gerenciamento, execução, fiscalização e acompanhamento de todas as etapas de uma obra de construção.

O aluno formado pela FIMCA será habilitado para atuar em todas as etapas de uma obra, do planejamento e desenho da planta até a definição dos materiais de acabamento, entre outros.



ENGENHARIA MECATRÔNICA

(FIMCA - Porto Velho)

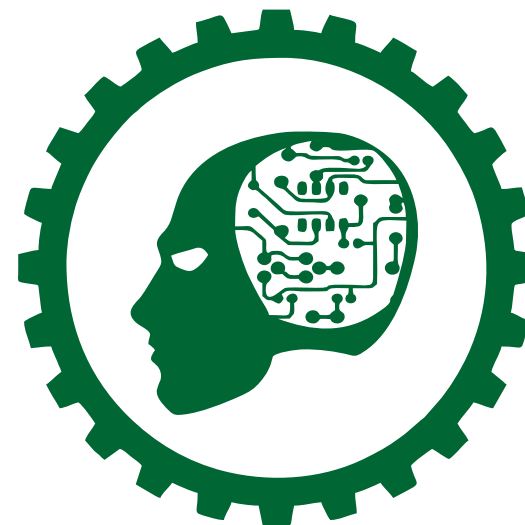
As tecnologias de automação estão se desenvolvendo em um ritmo acelerado. Dessa forma a figura do Engenheiro Mecatrônico tem ampla área de atuação frente ao desenvolvimento de novas tecnologias.

Os alunos de Engenharia Mecatrônica da Fimca estão em contato direto com laboratórios o qual influencia diretamente na formação do acadêmico, além disso estão propostos a participar de uma mostra de inovação e tecnologia no qual os trabalhos desenvolvidos durante os semestres serão apresentados para comunidade acadêmica, sociedade e organizações.

A grade curricular está norteadas pela Diretrizes Curriculares Nacionais (DCNs) de 2019, compreendendo um período de integralização de 5 anos, 10 semestres.

O engenheiro é a figura ideal para atuar na modernização dos processos industriais.

Além disso, o profissional pode trabalhar em projetos para o aproveitamento de resíduos e voltados para uma produção mais segura e sustentável. Dessa forma, o Engenheiro Mecatrônico é responsável pelo desenvolvimento, implantação e manutenção de sistemas automatizados em indústrias e empresas.



FARMÁCIA (FIMCA - Porto Velho / Jaru / Vilhena)

O curso de Farmácia da Fimca, possui uma modelagem que garante ao acadêmico ter contato com conteúdos multidisciplinares que contemplam as atribuições do farmacêutico exigido pelo mercado de trabalho. O profissional de Farmácia estuda a composição tanto de medicamentos quanto de cosméticos, bem como orienta o processo de fabricação.

Para atuar como farmacêutico, além do curso de graduação superior, é necessário que o profissional tenha o registro no Conselho Regional de Farmácia. O mercado é muito extenso e o farmacêutico pode atuar em diversas áreas que vão desde fábricas de medicamentos à pesquisa científica, na biologia molecular e com toxicologia forense.

Na Fimca, os acadêmicos contam com professores qualificados e infraestrutura que garantem um aprendizado de qualidade e conhecimento capaz de formar profissionais preparados para o mercado de trabalho.



Depoimento de egresso - Neuza Biguinati de Barros

Para minha graduação busquei uma instituição de ensino superior que me proporcionasse a formação em Farmácia. Então escolhi a FIMCA e através dela recebi uma formação de qualidade, que me permitiu crescer nessa área do conhecimento.

Após minhas especializações o Centro Universitário Aparício Carvalho me deu a oportunidade, para que eu pudesse exercer plenamente a sonhada docência.

Hoje sou uma profissional realizada e agradecida por fazer parte do quadro de colaboradores de uma Instituição de Ensino Superior de tamanha magnitude. E digo com muito orgulho que sou farmacêutica, mestre e doutora por formação.

FISIOTERAPIA (FIMCA - Porto Velho / Vilhena)

O curso oferece estrutura com laboratórios equipados para conteúdo de Anatomia Humana, Fisiologia, Biologia Tecidual, análise de movimento humano e recursos terapêuticos manuais.

Dispõem ainda de Clínica Escola de Fisioterapia com o atendimento real da comunidade em áreas de Fisioterapia Desportiva, Ortopedia e Traumatologia, Neurofuncional Adulto e Infantil, Fisioterapia em Geriatria entre outros atendimentos. Além de hospital de habilidades, que possui 05 (cinco) laboratórios para simulação de atendimento e procedimentos no campo da Fisioterapia Hospitalar.

Após a graduação, o profissional terá quinze áreas de atuação que vão desde a fisioterapia aquática, cardiovascular, dermatofuncional, esportiva e do trabalho à fisioterapia neurofuncional, em oncologia, traumato-ortopédica, em osteopatia e terapia intensiva. Isso facilita seu ingresso no mercado de trabalho.

Será um profissional de primeiro contato, dotado de autonomia, com um diagnóstico privativo (cinético-funcional) e procedimentos terapêuticos próprios. Tais atividades poderão ser desenvolvidas em Clínicas, Hospitais, Domicílio, Instituições e empresas públicas e privadas.



Depoimento de egressos – Larissa Castilho

Desde muito nova, quis fazer Fisioterapia após acompanhar meu pai em uma sessão de fisioterapia de pós-operatório de joelho. Ganhei uma bolsa 100% Prouni na FIMCA e no primeiro ano, os laboratórios de anatomia me ajudaram a compreender de forma prática a formação dos sistemas, músculos e ossos, tão importante na minha profissão.

A clínica de reabilitação foi onde passei meu último ano, além dos polos de estágios, nos hospitais e de extensão da Fimca. Atualmente, trabalho no Hospital de Assistência Médica Intensiva (AMI), intervindo e cuidando de cada paciente com covid-19, além de outras comorbidades. Sou grata a Fimca pelo acolhimento e ensinamentos.

FONOAUDIOLOGIA (FIMCA - Porto Velho)

O curso de Fonoaudiologia possui práticas metodológicas baseadas em métodos ativos onde direcionamos os acadêmicos para a construção do saber e da pesquisa científica.

Sua grade curricular atende diretrizes curriculares nacionais além das demandas sociais, contemplando os conteúdos fonoaudiológicos e multidisciplinares de forma atualizada. Desta forma, o profissional possuirá competências e habilidades fundamentais para o exercício pleno de sua função social pautados no avanço científico e tecnológico.

No campo de trabalho, o profissional de fonoaudiologia pode atuar em diversos campos como, clínicas, hospitais, entre outros. Os profissionais formados na Fimca possuem ótima inserção no mercado de trabalho que se desenvolve a cada ano, proporcionando assim um número alto de empregabilidade em todas as áreas da Fonoaudiologia.



Depoimento de egressos – Taciana Guzman

Sou Fonoaudióloga graduada pela Fimca em 2018, me interessei por fonoaudiologia por saber que faria a diferença na vida dos meus pacientes, seja na aquisição da linguagem ou na motricidade.

Na Fimca vivenciei a primeira fase dessa graduação que foi a parte teórico prática. Na Clínica Escola recebi pacientes que buscaram por apoio depois contribui para a evolução dos mesmos.

Hoje atuo como Fonoaudióloga na Ameron Saúde e sou muito grata aos meus docentes que contribuíram dividindo seus conhecimentos, me tornando a profissional que sou hoje.

GASTRONOMIA (FIMCA - Porto Velho)

Curso é focado nas últimas tendências da culinária nacional e internacional e consegue seu espaço em um mercado que cresce a cada dia, que capacita profissionais de maneira objetiva para um nicho do mercado de trabalho. Possui modernas cozinhas e laboratórios culinários. Esse é justamente um dos pontos fortes da graduação em Gastronomia do Centro Universitário Aparício Carvalho- Fimca.

As aulas práticas acontecem no prédio gastronômico que dispõe de laboratórios especializados para o desenvolvimento de atividades práticas, que complementam a teoria desenvolvida em sala de aula e prepara o discente para o dia-a-dia do mercado.

A área de atuação vai muito além do chef de cozinha. O gastrônomo cria pratos, planeja o cardápio, comanda a brigada de serviço e pode trabalhar em restaurantes comerciais, navios, hotéis, bares e buffets.

O profissional de gastronomia pode também atuar como consultor gastronômico, prestando assessoria para a abertura de bares ou restaurantes e propondo melhorias para estabelecimentos já abertos. Pode também atuar em confeitaria e panificação, como chef pâtissier, ou mesmo de forma independente, elaborando cardápios, refeições e eventos em domicílio como personal chef.



Depoimento de egresso - Adriana Magnoler

Sempre trabalhei com confeitaria. A partir do momento que concluí minha graduação na Fimca, foi diferencial na minha profissional e pessoal porque se abriram muitas portas para mim. Era um sonho me graduar em Gastronomia e consegui realizar.

Após a graduação fui convidada para ministrar o curso de confeitaria e cozinha francesa na Fimca, onde atuo até hoje. Foi um diferencial na minha vida porque adquirir muitos conhecimentos e isso me proporcionou um crescimento profissional.

GESTÃO COMERCIAL

(FIMCA - Porto Velho)

A estrutura do curso de graduação em Gestão Comercial permite a formação de um profissional com a capacidade de compreender os conhecimentos técnico e científico da área e deles se apropriar de maneira contínua, utilizando-os de forma crítica e competente, para atuar nas diversas modalidades de organizações e na sociedade, de modo responsável, ético e solidário. Portanto, o curso de Gestão Comercial busca formar um profissional que possua: espírito empreendedor, capacidade de liderança, criatividade, capacidade de trabalhar em grupo e tenha iniciativa.

O corpo docente qualificado, formado por Doutores, Mestres e Especialistas, com reconhecida experiência profissional, capacitados nas mais modernas técnicas de ensino.

No aspecto de empregabilidade, o curso de Gestão Comercial da FIMCA está em perfeita sintonia com o mercado de trabalho e encontra-se estruturado através dos seus componentes curriculares para desenvolver as habilidades mais requeridas do Gestor Comercial pelo mercado de trabalho.

Os egressos do curso de Gestão Comercial da FIMCA possuem amplas possibilidades no mercado de trabalho, permitindo atuar em empresas públicas e privadas dos mais diversos segmentos do mercado e ainda criar o seu próprio negócio.



Depoimento de egresso – Maiara Trindade

Entrar para a faculdade é realmente um sonho. A FIMCA foi imprescindível para que eu conquistasse e me descobrisse gestora comercial. Conheci pessoas incríveis e aprendi com os melhores professores que eu pude ter. Hoje eu trabalho numa das maiores cooperativas de crédito do Brasil, tenho um artigo publicado, estou encerrando especialização em gestão de pessoas e sei que ainda tenho um caminho de muito aprendizado pela frente. Se eu tiver que escolher uma faculdade, novamente, escolheria a FIMCA.

GESTÃO HOSPITALAR

(FIMCA - Porto Velho / Jaru)

O curso de Gestão Hospitalar contempla integralmente as Diretrizes Curriculares Nacionais aprovadas pelo Ministério da Educação, possui uma duração de 3 anos, dividido em 6 semestres que confere ao acadêmico o título de Tecnólogo em Gestão Hospitalar.

A metodologia de ensino tem como foco principal o desenvolvimento da cultura empreendedora, e para isso utiliza a “Empresa Júnior” que permite ao aluno desenvolver práticas voltadas para novos negócios e inserção no mercado de trabalho por meio do banco de talentos.

Os egressos do curso possuem amplas possibilidades no mercado de trabalho, permitindo atuar em empresas públicas e privadas dos mais diversos segmentos do mercado e ainda criar o seu próprio negócio.

O curso possui grande relevância para sociedade, pois forma profissionais altamente qualificados, que são capazes de contribuir decisivamente para elevação da competitividade das empresas e dessa forma gerar emprego e renda na comunidade em que estão inseridos.



Depoimento de egresso – Edmilson Macedo Mesquita

Quando decidi fazer um curso superior fiquei um tempo a procura da área que encaixasse no meu perfil. Foi quando conheci o curso de Gestão Hospitalar na Fimca e por não ter condições de pagar, a instituição me ofereceu condições de fazer o curso.

Hoje sou formado em gestão hospitalar, trabalho na área. O curso me proporcionou a oportunidade de atuar na área da saúde, ainda que seja no setor de gestão.

Já conquistei grandes objetivos após a graduação e permaneço acreditando no futuro, graças a minha formação.

MEDICINA VETERINÁRIA

(FIMCA - Porto Velho)

A Medicina Veterinária tem crescido em diversos âmbitos, tendo sido mais recentemente reconhecida como uma ciência da área de saúde e fazendo parte, portanto, do grupo de profissionais da Saúde Única.

Na Fimca o curso de medicina Veterinária conta com laboratório de anatomia próprio para melhor aprendizado das diferentes espécies. Também temos à disposição laboratórios para as diferentes áreas, como bromatologia e nutrição, química, microbiologia, microscopia, técnica cirúrgica, física, genética, aulas de inspeção de produtos de origem animal, entre outros.

Além dos laboratórios a Fimca dispõe de estrutura de um hospital escola (Hvet – FIMCA) e com uma fazenda escola para que as atividades práticas sejam contempladas da melhor forma possível.

No mercado de trabalho, a atuação do médico veterinário está em todo lugar com o crescimento da pecuária de corte e leite. Ainda na atuação com grandes animais, a área da reprodução e melhoramento genético do rebanho tem crescido muito.

O médico veterinário também se destaca na atuação em saúde pública no estado, sendo ele responsável pelo controle de zoonoses endêmicas na região, tais como: Febre Amarela e Leishmaniose. Na clínica médica de pequenos animais temos observado um aumento na necessidade de profissionais especializados em diferentes áreas, tais como: Oncologia, Medicina Integrativa, Cardiologia, Neurologia, Ortopedia, Dermatologia, entre outros.



Depoimento de egresso – Adna Chaves

Sou graduada em Medicina Veterinária na Fimca. Sou muito grata a Deus pela conquista e a instituição que me formou. A minha turma se formou em 2009, somos da primeira turma de Medicina Veterinária formada em Rondônia e a graduação abriu um leque de oportunidade na minha. Hoje tenho minha Clínica Veterinária que está em expansão com atendimentos a animais domésticos e silvestres.

A Fimca foi muito importante para minha graduação por eu morar em Porto Velho e ter a oportunidade de cursar a graduação aqui. Me sinto muito lisonjeada pelos professores e pela instituição.

NUTRIÇÃO (FIMCA - Porto Velho)

O Nutricionista é um profissional indispensável ao funcionamento ideal de todo o sistema de saúde do país. Compete a ele a atuação em todas as áreas do conhecimento em que a alimentação e a nutrição sejam fundamentais para a proteção, promoção e recuperação da saúde, de forma a proporcionar ao cidadão não somente soluções prontas, mas a ciência da importância da prevenção na melhoria das condições de saúde da comunidade de modo geral.

Com esse potencial de oportunidades econômicas, o curso de Nutrição da FIMCA, oferece infraestrutura para contribuir com a qualificação de profissionais para atuarem, no amplo mercado de trabalho, trazendo solução para os problemas de segurança alimentar e nutricional, contribuindo para desenvolvimento regional, para o bem-estar da sociedade e a melhoria da qualidade de vida da população.

Com a necessidade crescente de um profissional multifacetário, o egresso de Nutrição pode atuar em diversos segmentos e suas ramificações, Nutrição Clínica, Indústria de Alimentos, Nutrição Esportiva, Saúde coletiva, entre outros.



Depoimento de egresso - Laiz Passarelo

Entrei na faculdade sabendo o que queria, Nutrição Clínica - atendimentos. Desde que me formei já fui atender em uma clínica de estética. E nesse tempo paralelo aos atendimentos comecei a me interessar por receitas e, juntamente com todo o apoio da minha mãe começamos a produzir salgados saudáveis em casa.

Assim surgiu a nossa empresa NUTRILIFE, uma loja de produtos saudáveis, local onde faço meus atendimentos clínicos e onde nós mesmas produzimos nossos congelados saudáveis.

Foi um longo percurso até aqui, mas cada esforço valeu a pena. Hoje sou extremamente realizada e satisfeita com a Nutrição. Então se dedique, estude e ame o que você faz. Com certeza colherá resultados incríveis.

Odontologia (Fimca - Porto Velho / Jaru / Vilhena)

A Fimca possui uma estrutura com salas de aulas programadas para trabalhar com metodologias ativas em grupos, laboratórios para realização de atividades práticas, incluindo duas clínicas odontológicas equipadas, além de contar com um ambiente pré-clínico conhecido como laboratório de multi-cabeças e um laboratório radiológico que conta com 5 aparelhos de radiologia, tudo isso para priorizar as atividades práticas e o aluno saia com a maior capacidade de atendimento possível.

O diferencial está em formar profissionais capacitados a prestar atendimento a sociedade de forma humanizada e integrada tanto ambulatorial como hospitalar, preparados ao ambiente multidisciplinar. O dentista é responsável por cuidar da saúde e da estética da boca, mas o curso do Centro Universitário Aparício Carvalho vai muito além disto, o curso está preocupado em uma abordagem sistêmica, tendo a boca como uma porta e/ou espelho da saúde sistêmica do indivíduo.

Quanto ao mercado de trabalho, o profissional de odontologia tem um amplo campo de trabalho. Vale lembrar que dentistas podem trabalhar em consultórios, clínicas e hospitais.



Depoimento de egresso - Daniele Paraguassu

Sou da quinta turma de Odontologia da Fimca e a instituição teve uma importância muito grande na minha formação, com professores qualificados e comprometidos com o ensino.

Após a formação fui atuar em São Paulo e lá percebi que a minha formação foi muito completa porque consegui desenvolver os atendimentos aos meus pacientes de forma tranquila.

Me especializei em odontologia do trabalho, atuei no exército e cursei vários cursos e mestrado. Hoje sou docente na Fimca, funcionária pública, além de realizar atendimentos clínicos em consultório. Sou grata a Fimca que me acolheu duas vezes, como acadêmica e agora como docente.

Psicologia (Fimca - Porto Velho / Jaru / Vilhena)

O curso de Psicologia oferta aos alunos estágios e projetos de extensão desenvolvidos na Clínica Escola, numa articulação essencial do ensino com a pesquisa e a extensão. A Clínica funciona no campus da FIMCA e no Centro Comunitário de Extensão Educacional localizado na da zona Leste da cidade.

No Centro Comunitário, os acadêmicos acompanhados dos professores atendem crianças, adolescentes, adultos, casais e famílias.

O corpo docente possui experiência nas diversas áreas de trabalho da psicologia, o que se traduz num curso completo no qual o aluno pode acessar não só a parte teórica, mas ser capaz de compreender a prática do psicólogo.

O egresso de Psicologia possui área de atuação diversificada, podendo atuar em consultórios, clínicas especializadas, hospitais, creches, escolas, empresas, associações profissionais, esportivas e comunitárias, organizações governamentais e não governamentais planejadoras e executoras das políticas públicas, órgãos da justiça e da administração penitenciária, institutos de pesquisa, organizações de publicidade e propaganda, entre outros.



Depoimento de egresso - Helena Oliveira

A FIMCA é um capítulo importante de minha história de vida, fiz parte da primeira turma de Psicologia que teve início em 2009, quanta honra eu tive e ainda tenho e terei por toda minha vida. Na FIMCA fiz amigos, meus professores foram os melhores e com eles se renovaram meu caminhar pelo conhecimento, eles que me guiaram pelo campo da Psicologia. Aprendi, ensinei e, foi assim por cinco anos dourados que passei nesta instituição.

Tenho orgulho de ter sido parte da história da FIMCA e da história da Psicologia em Rondônia. Hoje ponho em prática minha atuação como psicóloga Clínica e Organizacional, tenho uma empresa de consultoria que também foi ampliada sua atividade para a área da saúde mental em Porto Velho.

Inegavelmente a FIMCA marcou a minha história sendo palco para meu crescimento e experiências. Gratidão é a palavra de ordem a todos os docentes e equipe técnica.

SERVIÇO SOCIAL

(FIMCA - Porto Velho / Jaru)

Assistente Social atua no planejamento, gestão e execução de políticas, programas, projetos e serviços sociais no sentido de viabilizar os direitos da população e seu acesso às políticas sociais, como a saúde, a educação, a previdência, a habitação, a assistência social, cultura e outras.

O curso de Serviço Social da FIMCA conta com uma estrutura para atender atividades de ensino aprendizagem com Metodologias Ativas, com laboratórios e espaços próprios para o desenvolvimento de aulas práticas, que propiciam experiência profissional através de trabalho que são executados nesses ambientes especiais.

O mercado de trabalho para assistentes sociais vem sendo gradativamente ampliado nos últimos anos no Brasil. Esse profissional pode trabalhar no serviço público, em empresas privadas, em organizações não governamentais e também pode atuar como autônomo.

As principais áreas que absorvem os profissionais de Serviço Social, são: Saúde, Assistência Social, Sócio Jurídico, Segurança Pública, Educação, Previdência Social, Ong's, Empresas privadas, entre outros.



Depoimento de egresso – Robson Pereira Barbosa

Minha vida acadêmica iniciou na Fimca, apesar de ter passado por outras instituições e outros cursos, o Serviço Social mudou minha vida. Na instituição recebi todo o apoio para a conclusão da minha graduação. O curso me conquistou e hoje sou um profissional na área. Agradeço todo o apoio e o empenho dos professores na minha formação. Isso me mostrou o quanto poderia ser um profissional de excelência.

Atualmente trabalho com acesso a aprendizagem em uma instituição privada. As atividades que realizo hoje são compatíveis com a teoria que eram abordadas em sala de aula e que hoje utilizo na minha atuação profissional.

ZOOTECNIA

(FIMCA - Porto Velho)

O curso de Zootecnia oferece formação para o exercício integrado e indissociável do profissional, aliando a gestão dos processos produtivos à difusão do conhecimento científico e tecnológico do campo de trabalho.

As atividades metodológicas são desenvolvidas de forma simultânea, oferecendo ao aluno a oportunidade de perceber e analisar o assunto sob diversos ângulos e buscando desenvolver, assim, a capacidade de observar, analisar, teorizar, sintetizar e não só de aplicar como também de favorecer o aprendizado.

Para aulas práticas, a FIMCA dispõe de uma Fazenda-Escola, com instalações zootécnicas para atender os acadêmicos em suas aulas práticas. Todas as atividades são realizadas de forma autossuficiente, utilizando recursos naturais de maneira racional, sem agredir o meio ambiente. A Fazenda possibilita aos professores e alunos a condução de pesquisas assim como o estágio supervisionado para alunos das áreas agrárias e de cursos correlatos.

A concepção do curso busca a formação de um profissional generalista, capaz de se inserir em qualquer campo de atuação, desde trabalho em bancos, fazendas, casas agropecuárias, instituições de pesquisa públicas e privadas, dentre outros setores.



Depoimento de egresso – Paulo Marcos

A FIMCA é o começo da minha caminhada profissional, o local onde as portas começaram a se abrir.

Sempre tive a vontade de trabalhar com a pecuária e a Zootecnia foi primordial no sucesso dos meus objetivos. E uma coisa aprendi na vida, tudo que for fazer, faça com amor e a zootecnia é uma delas.

Hoje trabalho com a nutrição, reprodução e seleção de animais precoce (bovinos da raça Nelore), graças a essa profissão maravilhosa. Só tenho a agradecer por todo o aprendizado que recebi durante a graduação na Fimca.

Terapia Ocupacional (FIMCA - PORTO VELHO)

O Centro Universitário Aparício Carvalho oferece o que há de melhor a seus acadêmicos em estrutura e ensino, possuindo professores capacitados para facilitar o processo ensino aprendizagem com suporte tecnológico avançado. Com isso, forma profissionais altamente habilitados para atuar em face das condições sociais e de saúde com promoção, prevenção e tratamento de alterações que restringem a vida ativa e participativa.

O Terapeuta Ocupacional, atua em Unidades Básicas de Saúde, Hospitais Gerais, Centros Especializados em Reabilitação Física e Cognitiva, Saúde Mental, Abrigos, Creches, Escolas, Centros de Convivência, Iniciativa de Geração de Renda, Sistema Prisional, Asilos, Consultórios, Home Care, Escolas, entre outros setores público e privado em todo o país.

Dentre todas essas possibilidades de atuação o profissional Terapeuta Ocupacional vai encontrar um leque de oportunidades diante da grande demanda de crianças e adultos que por uma circunstância de sua vida encontra-se com alguma limitação para realizar as atividades de vida diária. A assistência da terapia ocupacional abrange até ao idoso que tenha sido acometido por um Acidente Vascular Encefálico (AVE), Alzheimer, Depressão ou até mesmo devido ao declínio em decorrência do envelhecimento.



Depoimento de egresso - Tatiane Costa dos Santos Ciriaco

Eu cursei Terapia Ocupacional porque o curso que eu ia fazer não fechou turma, mas hoje eu vejo que foi a melhor coisa que aconteceu na minha vida. No último período de faculdade eu fiz um concurso, passei e antecipei minha colação de grau e já comecei a trabalhar.

Hoje eu moro em Cuiabá-MT, sou concursada da prefeitura e também trabalho em uma clínica particular.

A Terapia Ocupacional é uma área pouco conhecida, porém muito valorizada, principalmente aqui no Mato Grosso onde a procura por profissional é muito grande.



ESTÉTICA E COSMÉTICA

(Faculdade Metropolitana Porto Velho)

A Faculdade Metropolitana oferece o mais completo curso superior de tecnologia em Estética e Cosmética. As disciplinas possuem características próprias, sendo trabalhado teoria e prática em conjunto, abordando conteúdos na área da Estética Facial, Estética Corporal, Terapia Capilar, Maquiagem e visagismo, micropigmentação, entre outras. Além de uma clínica de Estética completa, o curso oferece aulas diferenciadas em laboratórios de anatomia e fisiologia humana, laboratório de informática e laboratório de Cosmetologia específico para desenvolvimento e produção de cosméticos.

A Clínica de estética da instituição possui infraestrutura com sofisticada tecnologia onde o aluno vivência a experiência de atender clientes reais, abordando desde a avaliação, escolha do melhor tratamento e execução das técnicas.

Os acadêmicos são estimulados a desenvolver o raciocínio clínico, elaborando seus próprios protocolos, podendo contar com produtos de primeira linha e equipamentos modernos de marcas renomadas no mercado, possibilitando assim o atendimento das mais diversas afeções estéticas.

O egresso do curso superior em Estética e Cosmetologia poderá assumir a prática estética em diversos locais, clínicas e centros estéticos, spas, clínicas médicas, hotéis, cruzeiros, academias, salões de beleza, clubes, instituições de longa permanência, empresas que visem conservar a saúde, o bem-estar e a beleza de seus clientes e funcionários.



Depoimento de egresso - Gabriela Martins

Escolher cursar estética e cosmética foi uma decisão fácil, hoje é uma das áreas que mais cresce, mesmo em períodos de crise.

A faculdade metropolitana foi a primeira no estado a trazer um curso presencial, com aulas práticas e uma grade curricular completa. Sem dúvidas não pensei duas vezes, prestei o vestibular e fiz parte da primeira turma de Estética e Cosmética.

Hoje após 3 anos de curso já estou atuando no mercado de trabalho, em uma clínica de estética onde temos como missão inovar, ajudar a elevar a autoestima dos nossos pacientes, melhorando a qualidade de vida, por meio de tratamentos, cosméticos e aparelhos de alta tecnologia.



EDUCAÇÃO FÍSICA

(Faculdade Metropolitana Porto Velho)

Os acadêmicos do curso de Educação Física de licenciatura e bacharelado da Faculdade Metropolitana estão em contato diretamente com laboratórios e espaços físicos para aulas práticas, que é determinante na formação do acadêmico, além disso, participam de uma mostra de inovação e tecnologia no qual os trabalhos desenvolvidos durante os semestres serão apresentados para comunidade acadêmica, sociedade e organizações.

O profissional em Educação Física, tanto na Licenciatura, quanto no Bacharelado deve ser capaz de trabalhar e desenvolver projetos simples, grandes e complexos, pois na sua formação ele recebe ampla informações científicas que facilita a sua empregabilidade no mercado. Existem oportunidades de trabalho em diferentes setores como escolas, clubes, academias, clínicas, entre outros.

Para o alcance desse perfil profissional a Faculdade Metropolitana oferece possibilidades de apropriação de conhecimento através de atividades de ensino, pesquisa e extensão, as quais permitam aos graduados um domínio da competência científica, pedagógica e pessoal estruturada.



Depoimento de egresso - Ana Cristina Bringel

O curso de educação física sempre foi um sonho desde a adolescência pelo fato de gostar muito de esportes.

Hoje sou professora de um colégio particular, tenho meu próprio espaço de treinamento funcional, além de ser a primeira mulher a ministrar aula de calistenia na região norte.

Sou muito feliz e extremamente grata a todos os professores que fizeram parte da minha graduação na Faculdade Metropolitana.

Onde você pode estudar:



ENGENHARIA MECÂNICA **(Faculdade Metropolitana Porto Velho)**

O diferencial é a metodologia empregada ao se trabalhar as práticas e a teoria. Os alunos da Faculdade Metropolitana estão em contato direto com laboratórios o qual influencia a formação do acadêmico. Também participam da Mostra de Inovação e Tecnologia, promovida para apresentar a comunidade acadêmica, sociedade e organizações os trabalhos desenvolvidos durante os semestres.

O Engenheiro de Mecânica da Faculdade Metropolitana está apto a trabalhar em diversas áreas dentro de uma organização como os setores de operações, planejamento, financeiro, logística, marketing, entre outros.

O profissional também pode atuar em diferentes setores da economia que vão desde indústrias de automóveis, eletrodomésticos, equipamentos, empresas de transporte aéreo, marítimo, construção, hospitais, consultoria em geral, instituições e empresas públicas, Correios, Petrobras, Agência Nacional de Energia; empresas privadas de petróleo, usinas de açúcar, empresas de telefonia, agroindústrias, indústrias de alimentos, entre outros. Isso facilita e amplia as oportunidades de emprego para uma carreira promissora.



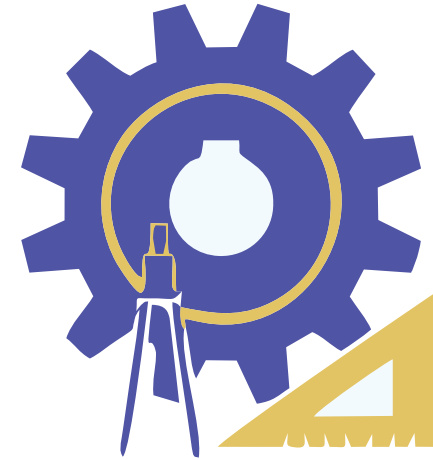


ENGENHARIA DE PRODUÇÃO (Faculdade Metropolitana Porto Velho)

O diferencial é a metodologia empregada ao se trabalhar as práticas e a teoria. Os alunos da Faculdade Metropolitana estão em contato direto com laboratórios o qual influencia a formação do acadêmico. Também participam da Mostra de Inovação e Tecnologia, promovida para apresentar a comunidade acadêmica, sociedade e organizações os trabalhos desenvolvidos durante os semestres.

O Engenheiro de Produção da Faculdade Metropolitana está apto a trabalhar em diversas áreas dentro de uma organização como os setores de operações, planejamento, financeiro, logística, marketing, entre outros.

O profissional também pode atuar em diferentes setores da economia que vão desde indústrias de automóveis, eletrodomésticos, equipamentos, empresas de transporte aéreo, marítimo, construção, hospitais, consultoria em geral, instituições e empresas públicas, Correios, Petrobrás, Agência Nacional de Energia; empresas privadas de petróleo, usinas de açúcar, empresas de telefonia, agroindústrias, indústrias de alimentos, entre outros. Isso facilita e amplia as oportunidades de emprego para uma carreira promissora.





SEGURANÇA PRIVADA (Faculdade Metropolitana Porto Velho)

O curso é realizado no período noturno e tem carga horária de 1600 horas, distribuídas em 24 meses, com aulas presenciais teóricas e práticas. Possui uma estrutura com laboratório para atividades de aula prática. O corpo docente é composto por policiais com especialização em segurança pública e mestrado.

A proposta curricular é concebida de forma integrada em que o estudante passa a ser o sujeito central do processo de ensino e aprendizagem com apoio do docente, que tem função mediadora e reflexiva entre os saberes essenciais à formação, os problemas sociais reais das organizações e dos processos envolvidos e o necessário processo de aprendizagem.

Quem opta pelo curso tecnólogo poderá ter alto grau de empregabilidade. A taxa de empregabilidade dos tecnólogos formados é de mais de 90%. Outros profissionais seguem gerindo equipes de segurança patrimonial e pessoal terceirizadas, atua em empresas de segurança, transportes e valores, escolta e segurança pessoal. Também pode exercer sua atividade como autônomo, prestando consultoria para empresas, etc.



Depoimento de egresso - Dário Pavides

Sempre tive o sonho de entrar no curso superior e iniciei o curso em 2016. No decorrer do curso foram muitas dificuldades, mas consegui me destacar e ter um grande aprendizado. O diferencial da Faculdade Metropolitana é a excelência no ensino. O profissional que sou hoje, agradeço imensamente ao ensino que recebi na Metropolitana. Hoje eu coordeno mais de quinhentos colaboradores, tenho uma empresa de segurança privada e a cada dia mais por essa profissão.



MÚSICA (Faculdade Metropolitana Porto Velho)

O curso possui salas de aulas adaptadas para um melhor desenvolvimento das aulas práticas e teóricas. A metodologia inovadora, permite que o aluno possa ingressar no curso mesmo sem possuir conhecimento teórico ou prático musical, pois com a metodologia adotada, podemos fazer com que o acadêmico consiga acompanhar os objetivos do curso, através de aulas com monitorias para o devido nivelamento com os demais acadêmicos da turma ingressante no curso.

O profissional bacharelado em Música, não é simplesmente um exímio “tocador de determinado instrumento”, mas sim um músico que adquiriu embasamento teóricos, históricos, interpretativos entre outros conhecimentos que fazem com que o aluno saia com uma formação integral.

Diferentemente do Curso de Licenciatura em Música, que capacita o profissional a lecionar em escolas da rede pública e privada de ensino, o curso de bacharelado vai muito além de simplesmente dar aulas em escolas regulares (ensino fundamental e médio).

O bacharel tem um leque de opções para atuar no mercado de trabalho que vão desde Estúdio de Gravação, Escolas de Música, Produção Musical, Produção de mídias digitais, Músico de Orquestras, bandas à músico independente. Além de poder continuar em sua formação, realizar uma pós-graduação e ser um futuro professor universitário.



Depoimento de egresso - Mauro Araújo

Estou muito feliz em ter concluído a graduação do curso de Música. Decidi fazer o curso bem mais pela experiência do que propriamente pelo diploma.

Porém, vale destacar conhecimento técnico adquirido com as aulas, professores qualificados, amigos, trabalhar a timidez, entre outros.

A troca de experiência durante todo o curso, o acesso aos instrumentos de qualidade, isso tudo contribui para uma boa formação acadêmica.

Sou atuante na área musical e a graduação vem acrescentar no contexto social, quando algumas atividades me exigirem diploma.



ODONTOLOGIA

(Faculdade Metropolitana Porto Velho)

A formação do aluno de graduação em Odontologia demanda o aprendizado de conteúdos teóricos, desenvolvimento de habilidades técnicas e práticas profissionais. O domínio do conteúdo teórico de algumas disciplinas passa pela observação e práticas em laboratórios didáticos. Nesse sentido, a Faculdade Metropolitana disponibiliza aos alunos do curso de bacharelado em Odontologia uma infraestrutura adequada, diferenciada e moderna, direcionada para a formação integral do cirurgião-dentista pautada em bases biológicas sólidas, práticas laboratoriais e clínicas odontológicas.

A infraestrutura de laboratórios didático-pedagógicos da Faculdade Metropolitana cumpre requisitos legais, conta com rigoroso controle de biossegurança, monitoramento e controle de suas atividades por profissionais qualificados. As aulas somente são ministradas nessas dependências na presença do docente ou pesquisador responsável, nos casos de atividades de pesquisa.

O profissional graduado pelo curso de bacharelado em Odontologia da Faculdade Metropolitana está apto a atuar nas diferentes áreas da odontologia, bem como na administração de clínicas odontológicas ou consultórios particulares. O mercado de trabalho está cada dia crescente para esses profissionais, principalmente para os que buscam especializações.





PEDAGOGIA (Faculdade Metropolitana Porto Velho)

A instituição possui acesso wireless disponível aos alunos e professores em todos os prédios, laboratórios de informática para as aulas práticas de Metodologia Científica e da Pesquisa, Educação e Inovações Tecnológicas. Tudo para garantir um aprendizado e formar profissionais qualificados.

A metodologia de ensino é baseada no tripé ensino-pesquisa-extensão, criou-se as atividades integradoras, onde são desenvolvidos projetos referentes às disciplinas do semestre letivo ao qual cursam.

O licenciado em Pedagogia está qualificado para exercer a docência na Educação Infantil, Ensino Fundamental e Médio para cursos profissionalizantes, Ensino Superior, Gestão Escolar, Supervisão Educacional, Coordenador Pedagógico, Orientação Escolar e Educação Especial. Nas demais organizações da sociedade, o licenciado em Pedagogia está qualificado para atuar em atividades de caráter educacional em empresas, clínicas, hospitais, organizações sociais e religiosas, igrejas, ONGs, associações e sindicatos, entre outras.



Depoimento de egresso - Denizia Souza Batista de Almeida

Metropolitana foi um divisor na minha história. Realizei meu sonho de infância, adquiri conhecimentos de uma formação integral contribuindo para todo processo social que vivemos, os quais são altamente qualificados e comprometidos.

Realizei meu sonho tão almejado e conquistei a conclusão da minha graduação.

Só me resta gratidão aos professores que marcaram essa trajetória, foi um primeiro passo de muitos que virão. Hoje já estou fazendo pós-graduação e trabalho na minha área como concursada.



RADIOLOGIA

(Faculdade Metropolitana Porto Velho)

Dispõe de excelentes recursos tecnológicos disponíveis para o desenvolvimento de aulas teóricas além de laboratórios de última geração contribuindo tanto para a formação básica quanto a específica. O curso possui um simulador de Raio X e uma câmara de revelação contribuindo com a formação específica a radiologia sendo complementada com diversas visitas técnicas e os melhores campos de estágio que o estado de Rondônia oferece.

Ao final do curso, o profissional está capacitado a trabalhar diretamente com a saúde humana. Possuirá competências e habilidades aplicadas aos aparelhos de Raio X, Tomografia Computadorizada, Ressonância Magnética, aceleradores lineares usados em Radioterapia, entre outros.



Depoimento de egresso - Michelle Araújo

Sou formada da primeira turma de tecnólogo de radiologia da Faculdade Metropolitana.

O curso ofereceu uma estrutura muito boa, com laboratórios e equipamentos necessários.

Após me formar já ingressei em uma especialização de docência superior na própria instituição. Em seguida iniciei minha carreira como professora da Faculdade Metropolitana e também atuo no Hospital São Pelegrino, hospital dedicado a pessoas com tratamento com câncer. Hoje estou realizada na minha área e agradeço pelos ensinamentos que recebi na minha formação profissional.



O Grupo Educacional Aparício Carvalho é uma das maiores instituições do estado de Rondônia. Há mais de 21 anos, o grupo acredita na transformação da sociedade por meio da educação.

Disponibiliza para os alunos infraestrutura moderna e atualizada que inclui ampla biblioteca com acervo totalmente facilitado, laboratórios de anatomia humana, animal, odontologia, informática, histologia e patologia, microbiologia e imunológica, fisiologia e bioquímica, todos devidamente equipados para que os acadêmicos possam aliar satisfatoriamente, a teoria com prática.

Oferecemos um ensino de excelência com foco no aluno, na inovação e na ética.

Se quiser saber mais, acesse o nosso site, ou redes sociais.

www.fimca.com.br

www.metropolitana-ro.com.br

